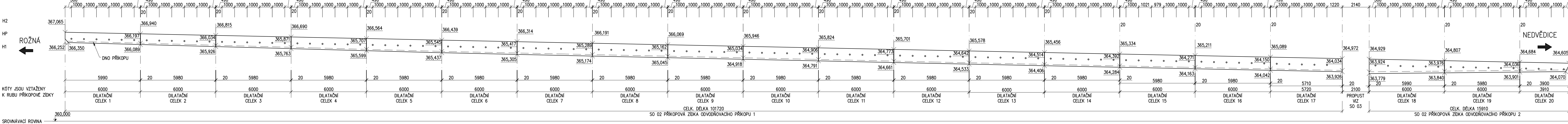


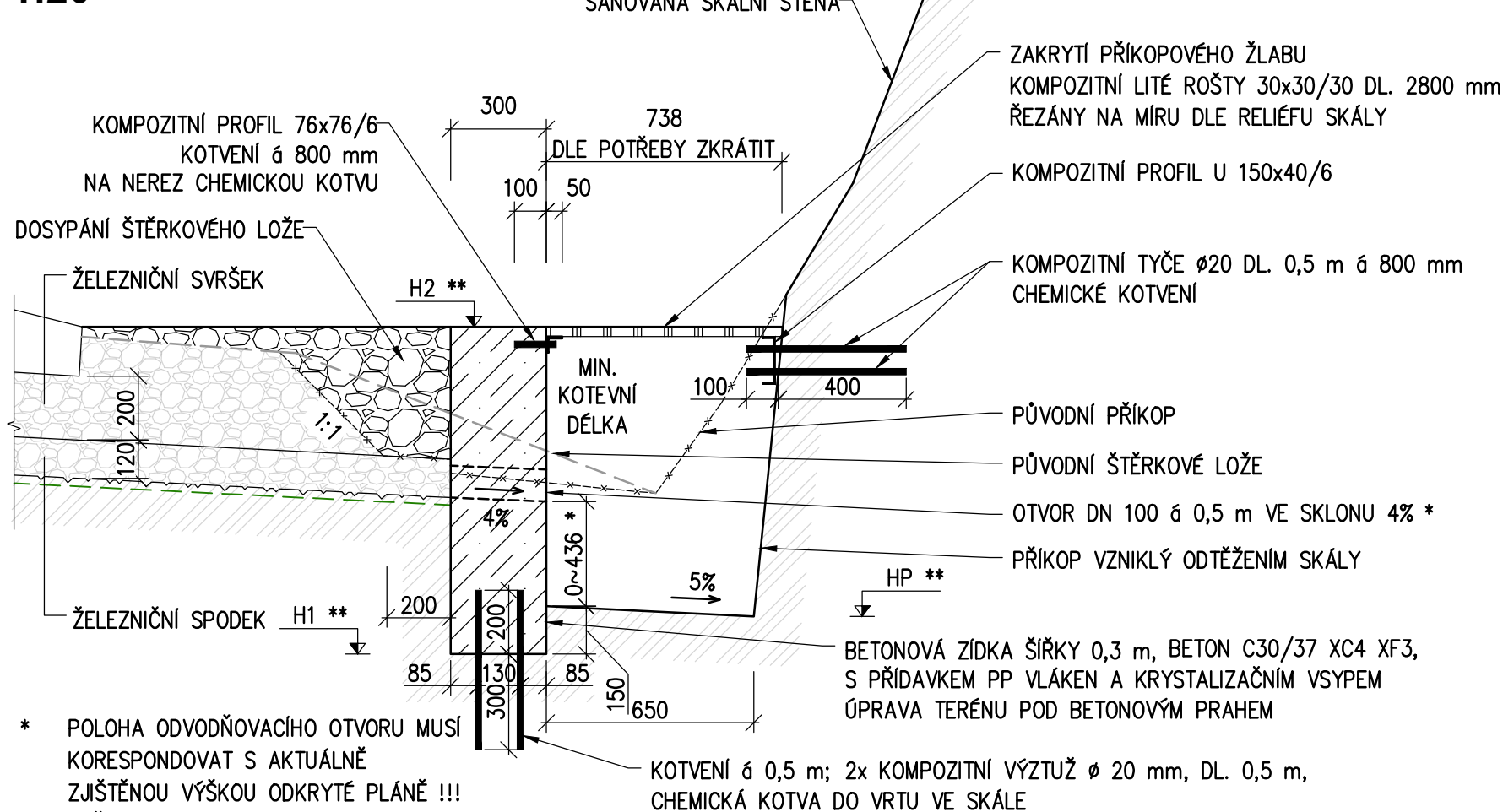
PŘÍKOPOVÉ ZÍDKY - TVAR, DETAILS ZAKRYTÍ
ROZVINUTÝ POHLED NA LÍCOVOU STRANU PŘÍKOPOVÉ ZÍDKY

1:100



ZAKRYTÍ PŘÍKOPOVÉHO ŽLABU

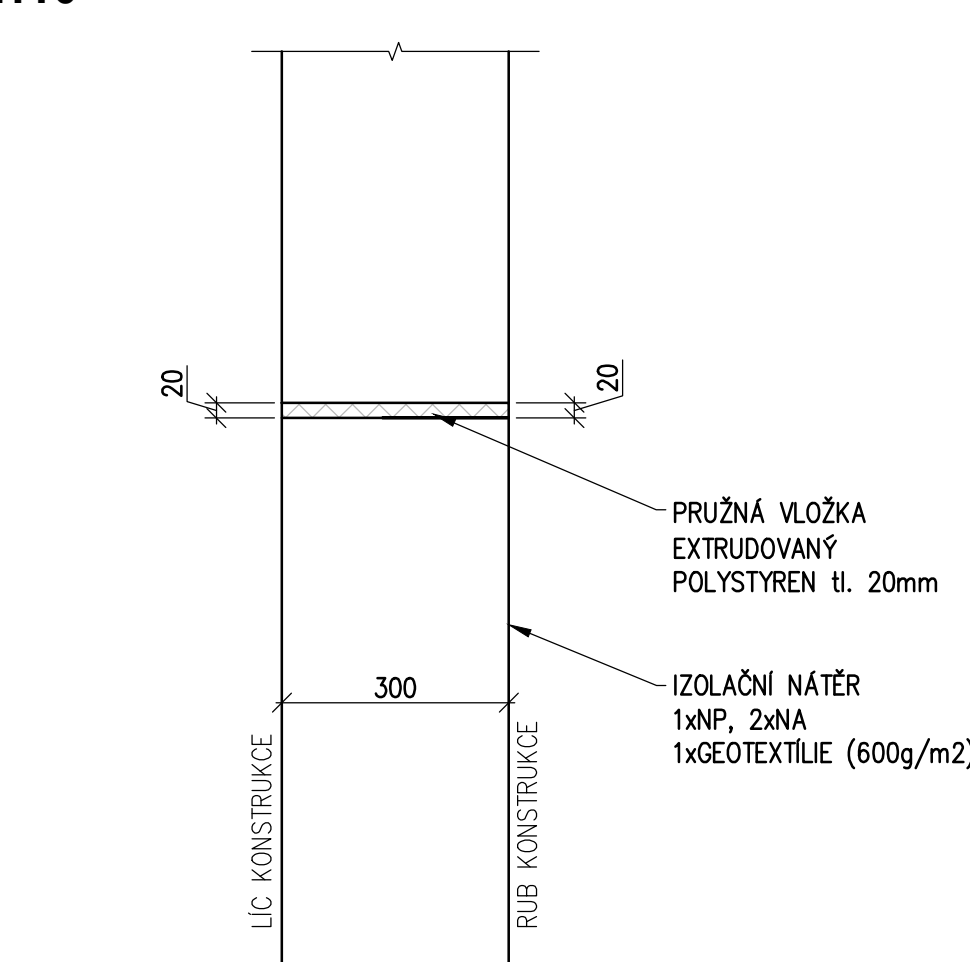
1:20



* POLOHA ODVODŇOVACÍHO OTVORU MUSÍ KORESPONDOVAT S AKTUÁLNĚ ZJIŠTĚNOU VÝŠKOU ODKRYTÉ PLÁNĚ !!!
** VÝŠKY H1 A H2 VIZ ROZVINUTÝ POHLED

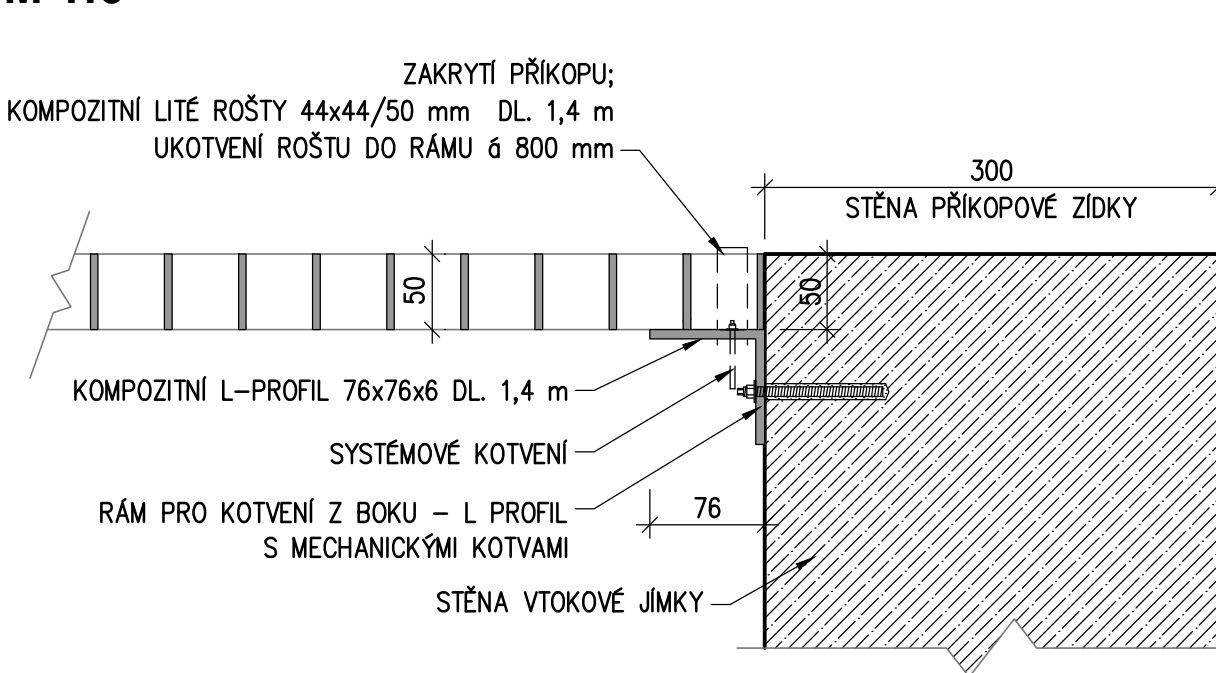
ÚPRAVA DILATAČNÍ SPÁRY ZDI

1:10



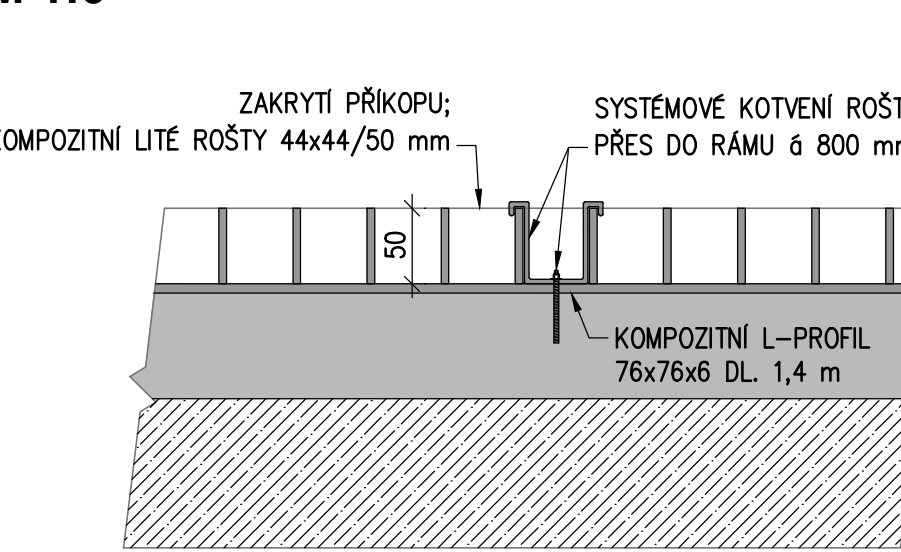
DETAIL ULOŽENÍ MŘÍŽE - ŘEZ

M 1:5



DETAIL KOTVENÍ MŘÍŽE - POHLED

M 1:5



POZNÁMKA

- PŘÍKOPY ZAKRYTY KOMPOZITNÍMI ROŠTY NA BÁZI PRYSKYŘICE A VLÁKEN, VYROBENÉ TECHNOLOGIÍ LITÍ DO FOREM, MUSÍ OBSAHOVAT UV STABILIZÁTOR. K DODANÉMU VÝROBKU BUDE VYSTAVENO PROHLÁŠENÍ VÝROBCE O ZANEDBATELNÉM VLIVU UV ŽÁŘENÍ NA JEHO FYZIKÁLNĚ MECHANICKÉ VLASTNOSTI. KLASIFIKACE REAKCE NA OHŇ DLE ČSN EN 13501-1 + A1:2010 : MIN B1-s1.
- KOTVENÍ ROŠTU POMOCÍ PŘÍCHÝTEK Z NEREZOVÉ OCELI. BARVA ROŠTU ŠEDÁ (NEBO DLE POŽADAVKU INVESTORA). PROTISKLUZNÁ POVRCHOVÁ ÚPRAVA ROŠTU.
- ZÁKLADNÍ PŮDORYSNÝ ROZMĚR ROŠTU 1200 x 3600 mm, VÝŠKA ROŠTU 50 mm, VELIKOST OKA 44 mm x 44 mm.
- KOMPOZITNÍ ROŠT JE ULOŽEN NA PODPĚRÁCH TAK, ABY BYL UMOŽNĚN PŘÍSTUP K ODVODŇOVACÍMU PŘÍKOPU. VZDÁLENOST KOTVENÍ PODPĚR MAX. 800 mm (PODÉLNÝ SMĚR).
- ROZMĚRY ROŠTU BUDOU SMĚREM KE SKÁLE ÚPRAVOVÁNY NA STAVBE DLE AKTUÁLNÍ POTŘEBY.
- HORNÍ HRANA KOMPOZITNÍCH ROŠTŮ BUDE ZAROVNÁNA S HORNÍ HRANOU PŘÍKOPOVÉ ZÍDKY.
- NOSNOST KOMPOZITNÍCH ROŠTŮ – SPOJITÉ ZATÍŽENÍ – MIN. 500* kg/m2.
 - OSAMĚLÉ BŘEMENO – MIN. 350* kg
 - * UVEDENÉ HODNOTY PLATÍ PRO ZATÍŽENÍ UPROSTŘED ROŠTU (METODIKA PODLE ČSN EN 124) PŘI VZDÁLENOSTI PODPĚR 1100 mm (KRITÉRIUM PRŮHYBU max. 6 mm)
- BLIŽŠÍ SPECIFIKACE POUŽITÝCH MATERIÁLŮ VIZ. TECHNICKÁ ZPRÁVA.

SPECIFIKACE BETONU

- NOVÉ PŘÍKOPOVÉ ZÍDKY – C30/37 XC4 XF3 S PŘÍDAVKEM PP VLÁKEN A KRYSALIZAČNÍM VSPYEM

VÝŠKOVÝ SYSTÉM Bpv				SOUŘADNICOVÝ SYSTÉM S-JTSK			
VEDOUČÍ PROJEKTU		ING. JAROSLAV LACINA				 Plasňského 10, 602 00 Brno Telefon: 541 532 611 E-mail: amberg@amberg.cz	
ZODPOVĚDNÝ PROJEKTANT		ING. JAROSLAV LACINA					
VYPRACOVAL		ING. JIŘÍ PUTTNER					
KONTROLOVAL		ING. VLASTIMIL HORÁK					
KRAJ: VYSOČINA				OBEC: ŽDÁR NAD SÁZAVOU			
INVESTOR (ZADAVATEL): SPRÁVA ŽELEZNIC, státní organizace							
NÁZEV				SANACE SKAL V KM 77,600 - 77,700			
				V ÚSEKU ROŽNÁ - NĚDVĚDICE			
ČÁST, OBJEKT				D.2 STAVEBNÍ ČÁST			
SO02 ŽELEZNIČNÍ SPODEK - ODVODNĚNÍ TRATI, ZAJIŠTĚNÍ DRAŽNÍ STEZKY							
PŘÍLOHA				DATUM		10/2020	
PŘÍKOPOVÉ ZÍDKY - TVAR, DETAILS ZAKRYTÍ				ZMĚNA		10/2020	
				FORMÁT		7 A4	
				MĚŘÍTKO		1:5, 1:10, 1:20, 1:100	
				STUPEŇ		DUSP/DPDS	
				ČÍS. ZAKÁZKY		B 268-4/1	
				ARCHIVNÍ ČÍS.		298	
				ČÍS. SOUPRAVY		ČÍS. PŘÍLOHY	
						D.2.2.3	